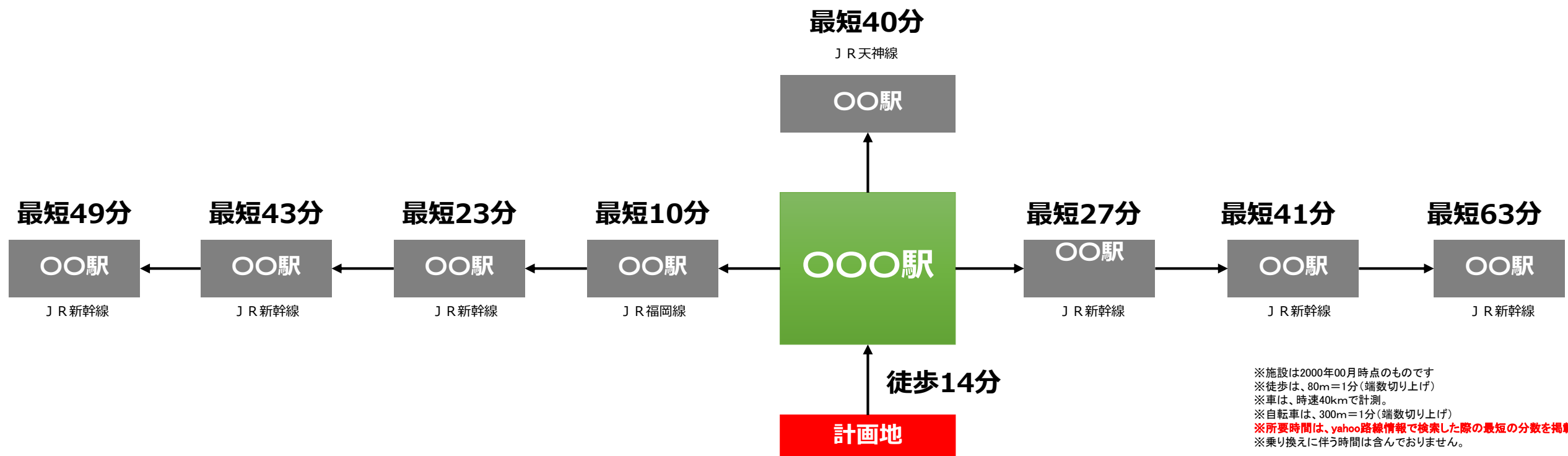
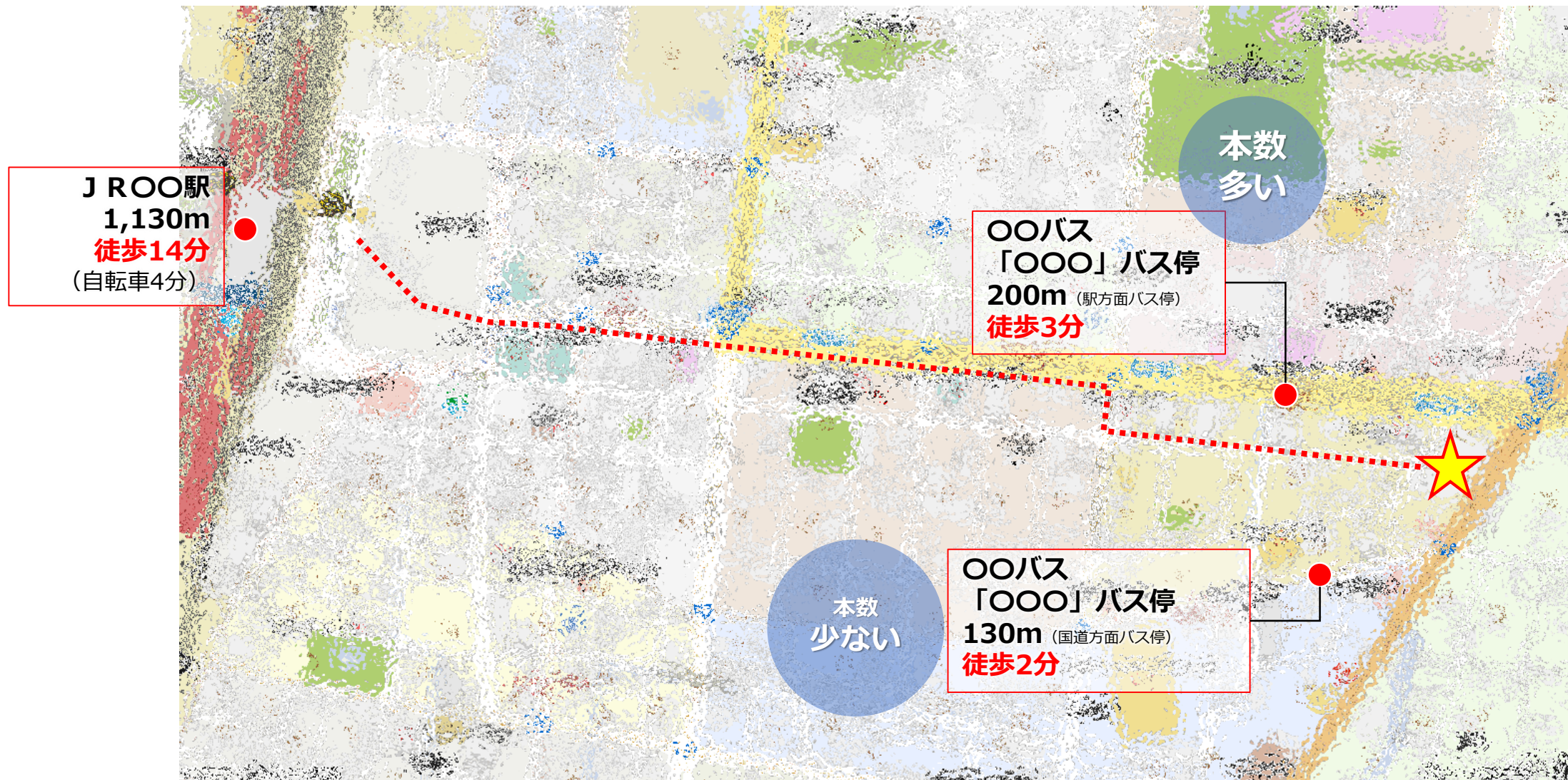


株式会社〇〇〇〇〇 御中

# 〇〇県〇〇〇市〇〇1丁目 環境調査報告書

2000/00







# 〇〇〇バス停 時刻表

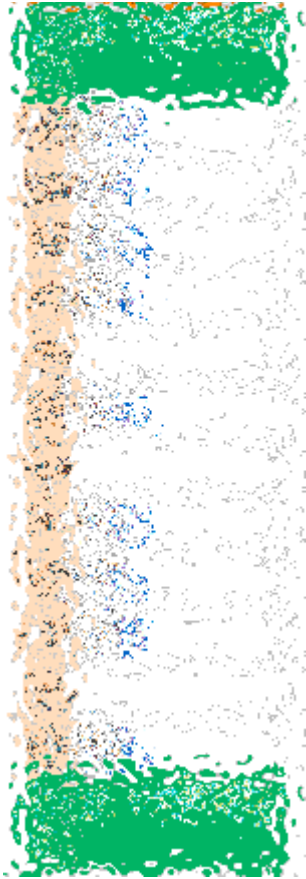
■〇〇バス停 平日〇〇駅方面時刻表  
(2000/0時点 〇〇バスHP)

■〇〇バス停 平日〇〇駅方面時刻表  
(2000/0時点 〇〇バスHP)

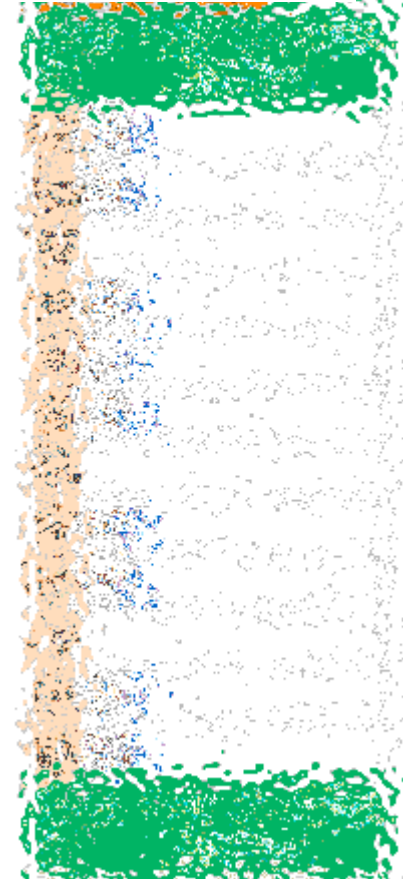
本数  
少ない

# 〇〇バス停

■〇〇バス停 平日〇〇駅方面時刻表  
(2000/0時点 〇〇バスHP)



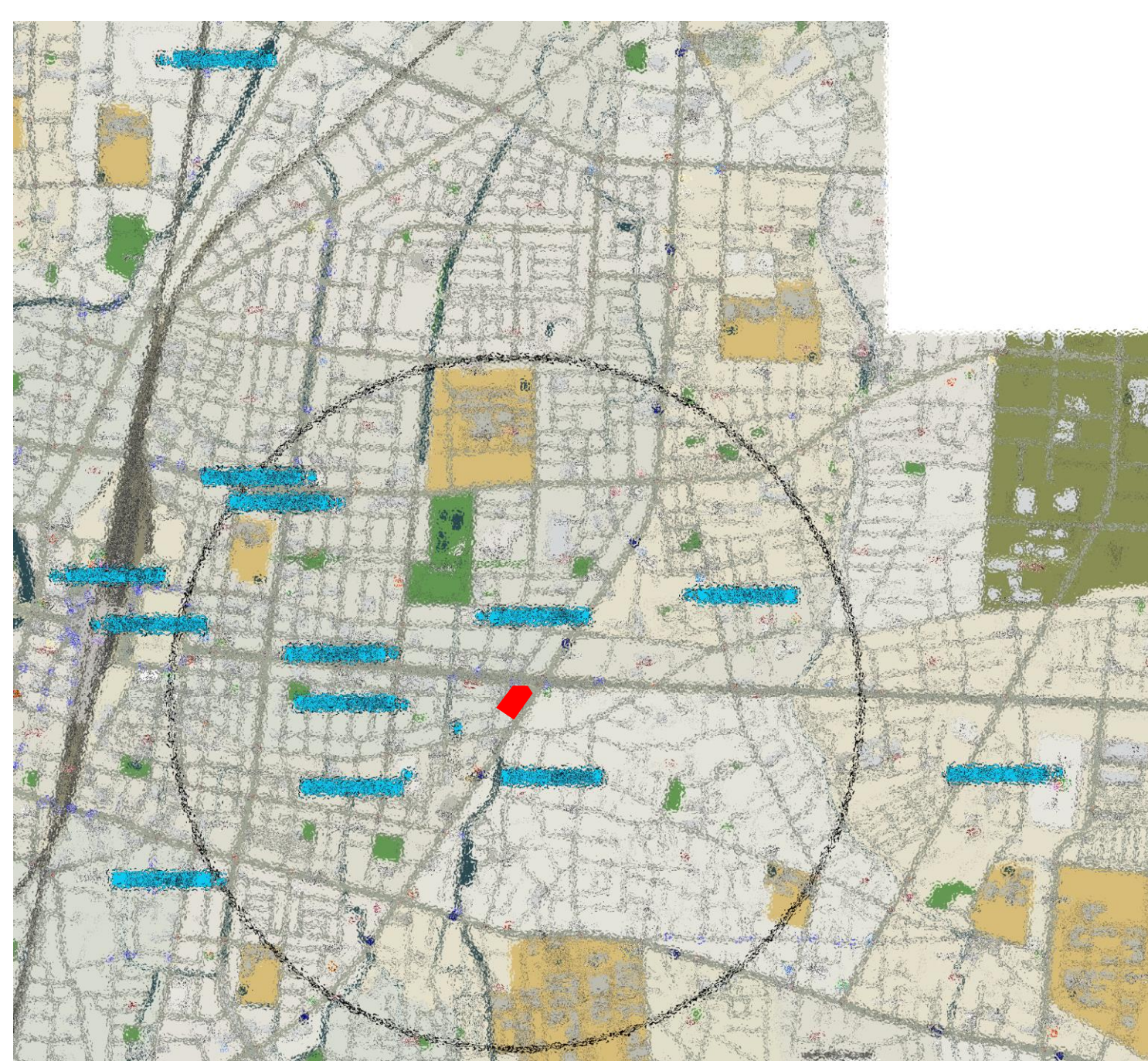
■〇〇バス停 平日〇〇駅方面時刻表  
(2000/0時点 〇〇バスHP)





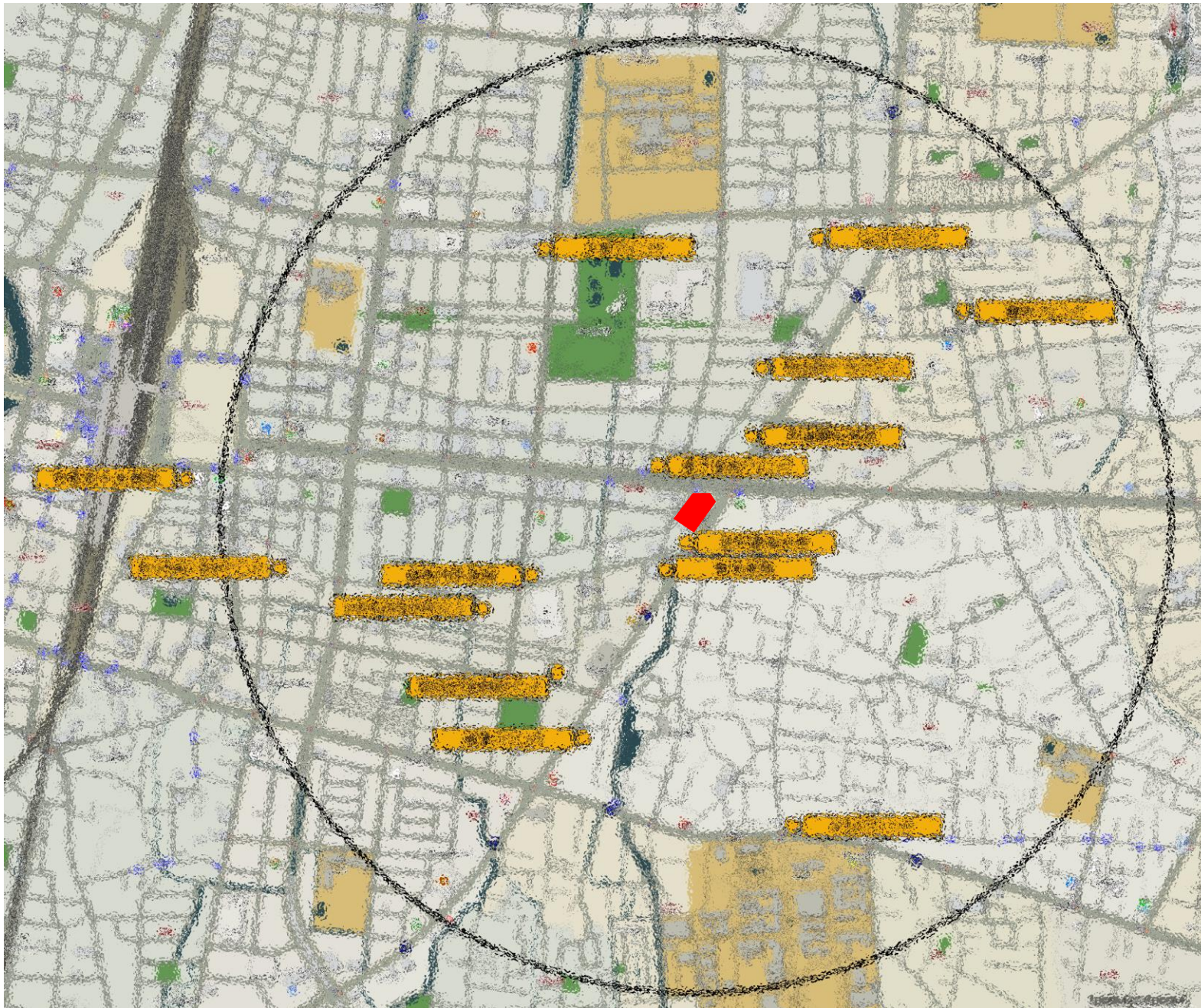
	施設名	所在地	距離	分数
公立小中学校	〇〇市立〇〇小学校	〇〇県〇〇市〇〇1-1-1	980m	徒歩12分
	〇〇市立〇〇中学校	〇〇県〇〇市〇〇1-1-1	1,420m	徒歩18分
保育園 幼稚園	〇〇〇保育園	〇〇県〇〇市〇〇1-1-1	560m	徒歩7分
	〇〇〇〇大学 〇〇〇〇保育園分園	〇〇県〇〇市〇〇1-1-1	690m	徒歩9分
	〇〇〇保育園	〇〇県〇〇市〇〇1-1-1	1.32km	車2分
	〇〇〇〇〇〇保育園	〇〇県〇〇市〇〇1-1-1	1.16km	車2分
	〇〇〇〇〇保育園	〇〇県〇〇市〇〇1-1-1	1.30km	車2分
	〇〇大学〇〇〇保育園 (〇〇大学内)	〇〇県〇〇市〇〇1-1-1	1.53km	車3分
	〇〇市立〇〇〇保育園	〇〇県〇〇市〇〇1-1-1	2.00km	車3分
高校 大学	〇〇県立〇〇〇高等学校	〇〇県〇〇市〇〇1-1-1	920m	徒歩12分
	国立〇〇〇大学	〇〇県〇〇市〇〇1-1-1	950m	徒歩12分





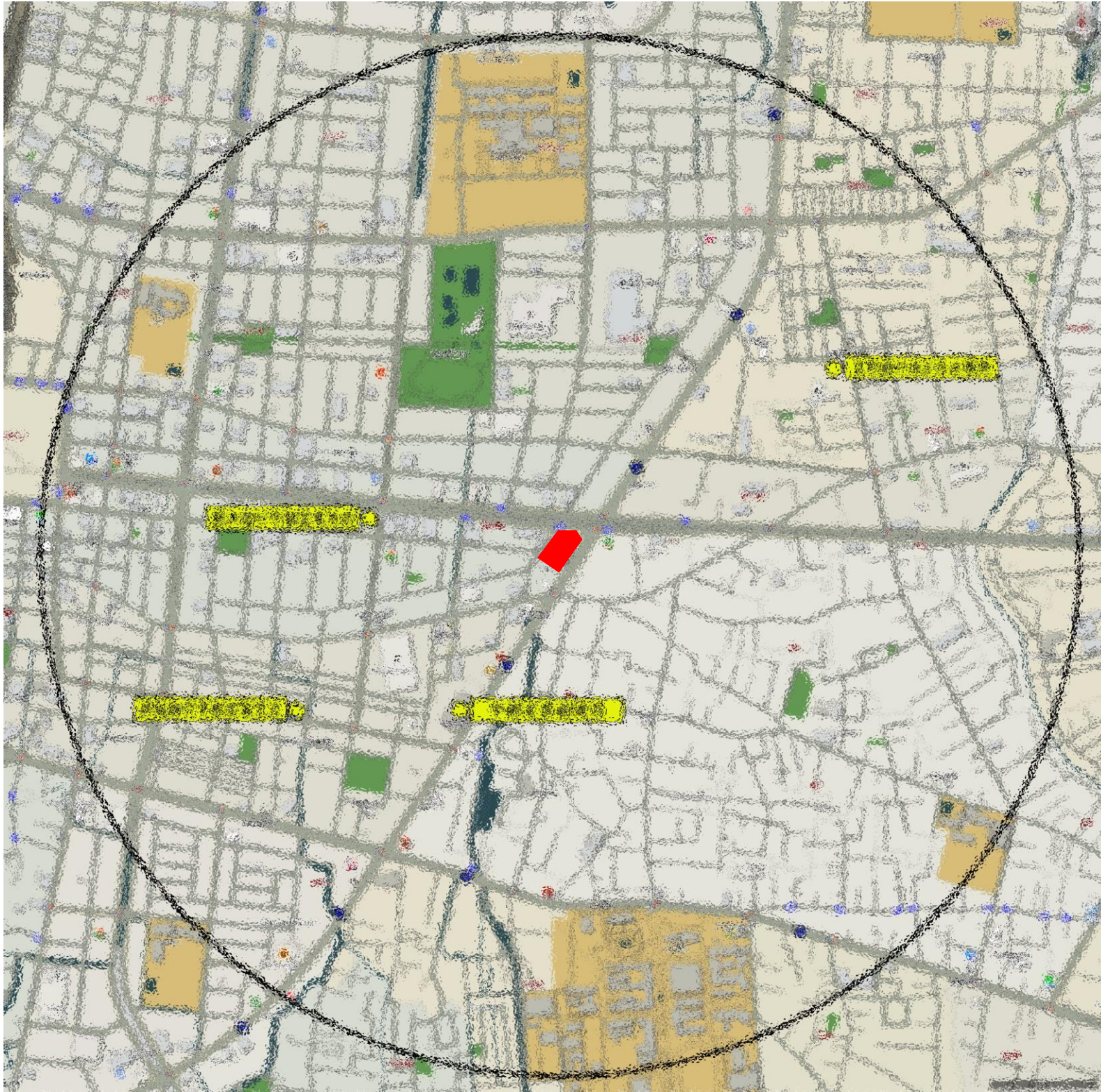
施設名	所在地	距離	分数
〇〇〇〇〇〇店	〇〇県〇〇〇市〇〇1-1-1	170m	徒歩2分
セブンイレブン〇〇〇店	〇〇県〇〇〇市〇〇1-1-1	320m	徒歩4分
〇〇〇ショッピングセンター	〇〇県〇〇〇市〇〇1-1-1	330m	徒歩4分
ローソン〇〇〇〇4丁目店	〇〇県〇〇〇市〇〇1-1-1	420m	徒歩5分
ホームセンター〇〇〇店	〇〇県〇〇〇市〇〇1-1-1	510m	徒歩6分
〇〇〇	〇〇県〇〇〇市〇〇1-1-1	800m	徒歩10分
〇〇〇〇〇	〇〇県〇〇〇市〇〇1-1-1	1,130m	徒歩14分
〇〇〇〇〇〇	〇〇県〇〇〇市〇〇1-1-1	1.00km	車2分
ヤマダ電機テックランド〇〇〇〇	〇〇県〇〇〇市〇〇1-1-1	1.19km	車2分
〇〇〇店	〇〇県〇〇〇市〇〇1-1-1	1.14km	車2分
ショッピングモール〇〇〇	〇〇県〇〇〇市〇〇1-1-1	2.01km	車4分
〇〇〇〇〇	〇〇県〇〇〇市〇〇1-1-1	2.11km	車4分
ショッピングプラザ	〇〇県〇〇〇市〇〇1-1-1	3.08km	車5分





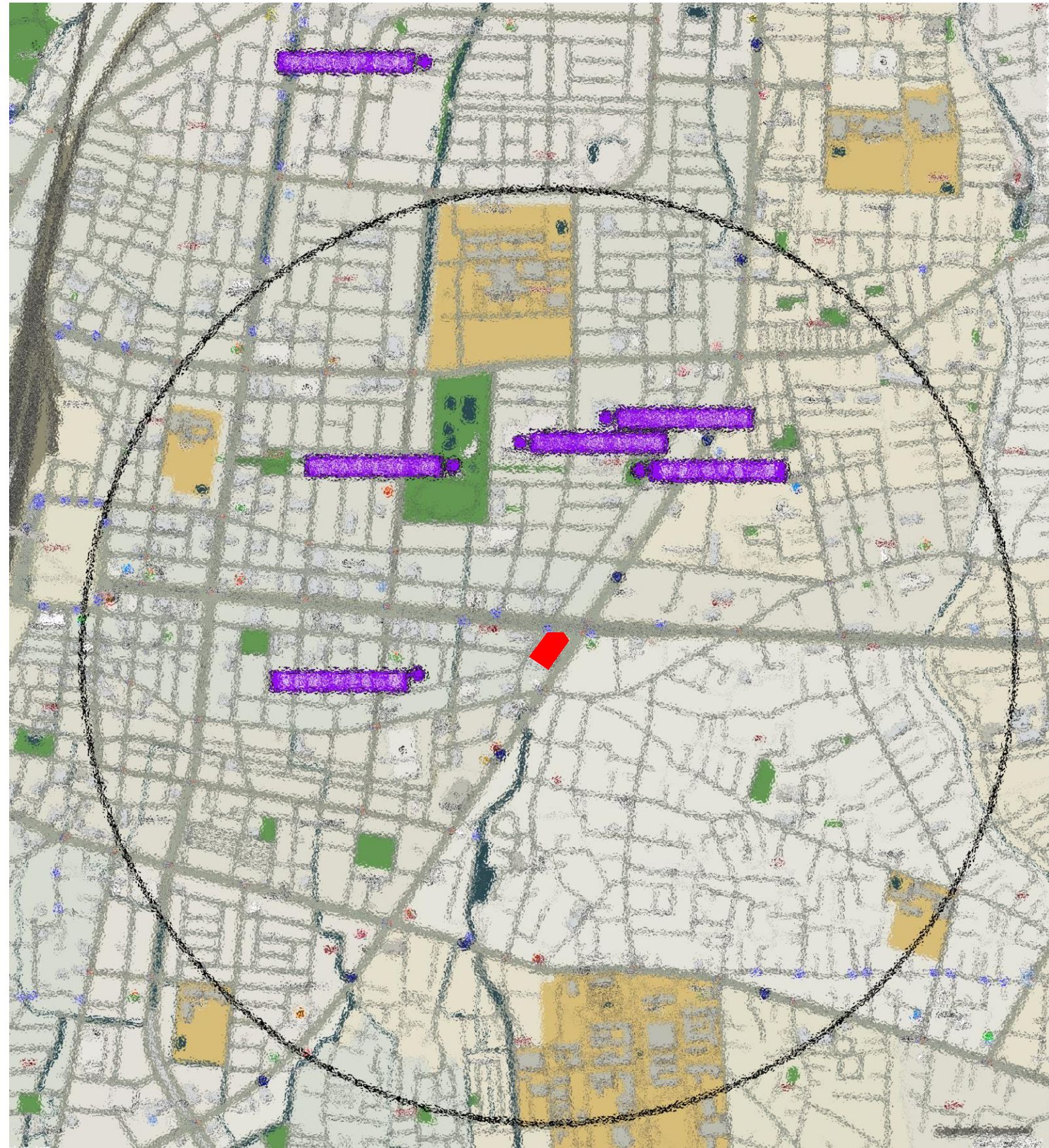
施設名	所在地	距離	分数
〇〇整形外科	〇〇県〇〇市〇〇1-1-1	160m	徒歩2分
〇〇医院	〇〇県〇〇市〇〇1-1-1	180m	徒歩2分
〇〇眼科医院	〇〇県〇〇市〇〇1-1-1	240m	徒歩3分
〇〇歯科クリニック	〇〇県〇〇市〇〇1-1-1	310m	徒歩4分
〇〇内科医院	〇〇県〇〇市〇〇1-1-1	370m	徒歩5分
〇〇〇耳鼻咽喉科クリニック	〇〇県〇〇市〇〇1-1-1	480m	徒歩6分
〇〇皮膚科形成外科クリニック	〇〇県〇〇市〇〇1-1-1	490m	徒歩6分
〇〇皮膚科	〇〇県〇〇市〇〇1-1-1	530m	徒歩7分
〇〇〇クリニック	〇〇県〇〇市〇〇1-1-1	600m	徒歩8分
〇〇〇クリニック	〇〇県〇〇市〇〇1-1-1	750m	徒歩9分
〇〇〇クリニック	〇〇県〇〇市〇〇1-1-1	830m	徒歩10分
〇〇〇〇〇クリニック	〇〇県〇〇市〇〇1-1-1	910m	徒歩11分
〇〇〇〇〇クリニック	〇〇県〇〇市〇〇1-1-1	920m	徒歩12分
〇〇〇〇〇クリニック	〇〇県〇〇市〇〇1-1-1	920m	徒歩12分
〇〇〇〇〇中央病院	〇〇県〇〇市〇〇1-1-1	1,010m	徒歩13分





施設名	所在地	距離	分数
〇〇〇銀行〇〇〇〇支店	〇〇県〇〇〇市〇〇1-1-1	370m	徒歩5分
〇〇〇〇郵便局	〇〇県〇〇〇市〇〇1-1-1	380m	徒歩5分
〇〇〇銀行〇〇〇〇支店	〇〇県〇〇〇市〇〇1-1-1	650m	徒歩8分
〇〇〇銀行	〇〇県〇〇〇市〇〇1-1-1	840m	徒歩11分





施設名	所在地	距離	分数
〇〇〇児童公園		320m	徒歩4分
〇〇〇公園	〇〇県〇〇〇市〇〇1-1-1	560m	徒歩7分
〇〇〇児童公園	〇〇県〇〇〇市〇〇1-1-1	570m	徒歩7分
〇〇〇体育館)	〇〇県〇〇〇市〇〇1-1-1	600m	徒歩8分
〇〇〇図書館	〇〇県〇〇〇市〇〇1-1-1	1,540m	徒歩19分



## ■算出概要

1. 徒歩分数の算出は1分＝80mで算出。端数切り上げ。

例)  $500\text{m} \div 80\text{m} = 6.25\text{分} \Rightarrow 7\text{分}$  小数点1の位が「0」でなければ全て+1分とする

2. 車での分数算出は一般道の場合、時速40km。高速道路の場合、時速80kmで算出。都市高速などは区間による。

3. 距離の記載は、“切り上げ”にて記載。

例) 524mで計測の場合、530mと記載。

3. 徒歩時間の記載は「〇分」のみとし、「約」は付けない

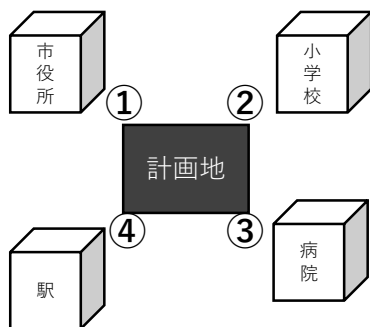
4. 算出経路は第三者が24時間通行できる歩道および道路のみとする。

5. 最寄駅で臨時改札口がある場合は、通常の入出口での計測時間を明記し、注釈で「午前〇時～午後〇時利用の場合、徒歩〇分」と明記する。

6. 計画物件の起点・着点は、各施設に最も近くなる計画物件の地点を起点・着点とする。

ただし、計画物件の「エントランス」が判明している場合は全ての起点・着点は「エントランス」とする。

また、サブエントランスがあり、施設によってメインエントランスよりも近い場合は、メインエントランスの分数を明記した後ろに、注釈にて「サブエントランスからは徒歩〇分」と明記する。



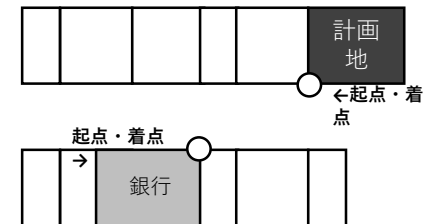
「市役所」は①を起点・着点として計測。  
「小学校」は②を起点・着点として計測。  
「駅」は④を起点・着点として計測。  
「病院」は③を起点・着点として計測。

7. 小学校、中学校、高等学校、大学における、起点・着点は、「正門」とする。

8. 施設抽出距離は分譲マンションの場合は半径1km。戸建団地の場合は半径2kmとする。

9. 信号待ちや乗換時間、ラッシュ時などの時間は含まない。

9. 保育園、幼稚園、買物施設、病院、金融機関、郵便局、公共施設、レジャー施設においては、計画地から最も近くなる各施設の敷地角を起点・着点とする。



10. 計測を行う地図データはゼンリンの「ゼンリン電子地図Zi13」および「グーグルMAPの距離を測定」を基とする。